



La entrega de las tareas y cualquier duda que tengáis, podéis enviarlas al correo mjvegas@iesvalledelsol.es

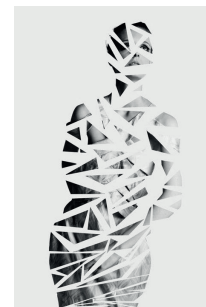
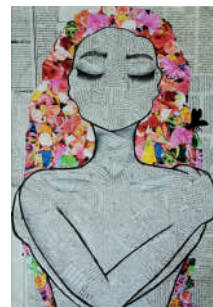
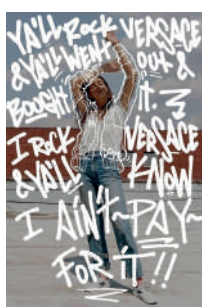
Fecha de entrega: 23 de junio

TAREA DE AMPLIACIÓN. POEMA VISUAL

Repaso de estándares de aprendizaje básicos impartidos durante el curso.

La interpretación visual o pictórica de cualquier género narrativo, evocando imágenes concretas mediante las letras, dan como resultado una representación mucho más instantánea. Cuadros surgidos de libros, arte urbano inspirado en la literatura... la poesía visual es una forma experimental en la que el arte plástico prevalece sobre las letras, adquiriendo resultados tan singulares como infinitos. Amplía el concepto y aprende un poco de su historia aquí: www.candelavizcaino.es/literatura/poesia-visual.html

En la poesía visual el arte plástico, las imágenes o las formas pictóricas definen el poema y viceversa, convirtiéndose en un híbrido curioso y, ante todo, muy visual. Los ejemplos pueden ir desde un collage elaborado a partir de los versos de un escrito hasta una imagen que por sí sola define la intención del poema.



Vamos a realizar una poesía visual, con **técnica libre**. Podemos realizarlo **dibujando** o **pintando** por completo tanto el texto como la imagen o usando **collage** con imágenes: mezclando recortes con trazos a mano, etc... También es válido realizarlo por completo de forma digital.

El texto puede ser propio o usar poemas o parte de un texto/párrafo que os guste. Que aparezca el texto no es obligatorio en la obra, es decir, podemos basarnos en él e interpretarlo de forma visual por completo, como en alguno de los ejemplos que se muestra arriba. En este caso hay que adjuntar el texto cuando me enviéis la tarea.

Ánimo con el final de curso y que tengáis buen verano

