



## RED PROFESIONAL DE ORIENTACIÓN EDUCATIVA

Equipo Técnico Provincial para la Orientación Educativa y Profesional

D.T. EDUCACIÓN, DEPORTE, IGUALDAD, POLÍTICAS SOCIALES  
Y CONCILIACIÓN EN MÁLAGA



# ORIENTACIÓN ACADÉMICA Y PROFESIONAL EN EDUCACIÓN SECUNDARIA.

*M<sup>a</sup> T. Pérez Pinto*

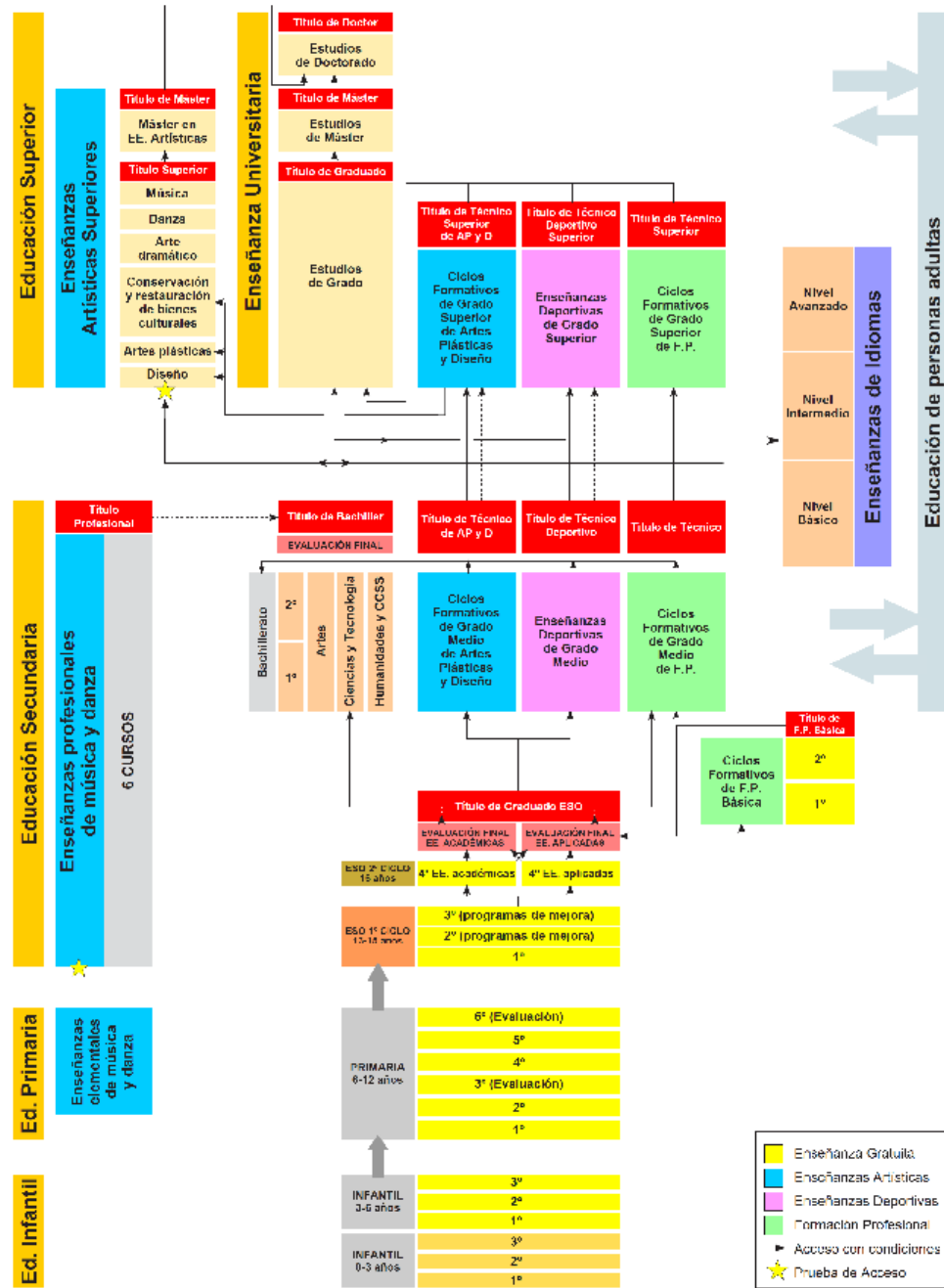
*Coordinadora área Orientación vocacional y profesional*

*ETPOEP de Málaga*

*Marzo 2020*



# SISTEMA EDUCATIVO L.O.M.C.E.



F.P.E

ACREDITACIÓN  
COMPETENCIAS  
"ACREDITA"

**ESCUELA OFICIAL DE IDIOMAS**

C1
B2 Nivel avanzad
B1 Nivel Interme dio
A2 Nivel básico

ENS. PROFESIONALES DE  
MÚSICA Y DANZA

ENSEÑANZAS  
ARTÍSTICAS  
SUPERIORES

**UNIVERSIDAD**

DOCTORADO

MÁSTER

GRADOS (4 - 6 años)

TÍTULO BACHILLER

**BACHILLERATO**

- Artes.
- Ciencias y Tecnolog.
- Cc Soc. y Humanid.

TÍTULO GRADUADO E.S.O.

E.S.O.

TÍTULO TÉCNICO

**CICLOS FORMATIVOS DE GRADO MEDIO:**

- FPI.
- Artes Plásticas y Diseño\*.
- Técnico Deportivo\*.

TÍTULO FPB

FORMACIÓN  
PROFESIONAL  
BÁSICA.

E.S.P.A.

TÍTULO TÉCNICO SUPERIOR

**CICLOS FORMATIVOS DE GRADO SUPERIOR:**

- FPI.
- Artes Plásticas y Diseño.
- TS Deportivo

PRUEBA

PEBAU

PRUEBAS MÁS 20  
AÑOS

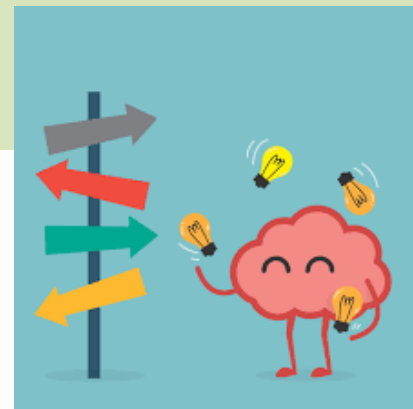
PRUEBAS  
ACCESO

\*PRUEBAS  
ACCESO 17

PRUEBAS MÁS 18  
AÑOS E.S.O.

## Algunas opciones académicas...

1. E.S.O.
2. BACHILLERATO.
3. FORMACIÓN PROFESIONAL INICIAL:
  1. Formación Profesional Básica.
  2. CICLOS GRADO MEDIO Y GRADO SUPERIOR.
4. ACCESO A LA UNIVERSIDAD:
  1. PEBAU.
  2. Desde CFGS.
  3. OTRAS: PRUEBA ACCESO MAYORES 25 AÑOS / BACH.INTERNAC. / mayores 45, mayores 40...
5. C.F. ARTES PLÁSTICAS Y DISEÑO
6. CF ENSEÑANZAS DEPORTIVAS (EDRE).
7. ENSEÑANZAS PROFESIONALES DE ARTE Y DANZA.
8. ENSEÑANZAS ARTÍSTICAS SUPERIORES.
9. OTRAS OPCIONES SIN TITULACIÓN: PRUEBAS DE ACCESO, CURSO DE ACCESO.
10. EDUCACIÓN PERMANENTE (ADULTOS):
  1. PLANES DE E. PERMANENTE.
  2. ESO.
  3. BACHILLERATO.
  4. PRUEBAS ACCESO MAYORES 25 AÑOS A LA UNIVERSIDAD.
  5. PRUEBAS LIBRES.
11. FORMACIÓN PROFESIONAL PARA EL EMPLEO.
12. OTROS PROGRAMAS FORMATIVOS PARA ACNEE: PFTVAL Y PEFPB.
13. ACREDITACIÓN DE COMPETENCIAS Y EQUIVALENCIAS CON MÓDULOS F.P.I.



**E.S.O.**  
**Decreto 111/2016 y Orden 14 julio 2016**  
**Instrucciones 13/2019.**

- ✓ Etapa comprendida por **4 cursos** (12-16 años):  
1er ciclo: 1º, 2º y 3º E.S.O.  
2º ciclo: 4º E.S.O.
- ✓ **Evaluación** continua.
- ✓ Se repite cada curso una vez, 2 repeticiones máximo por etapa (máx. 18 años / 19 NEE).
- ✓ **Promoción** : evaluación positiva en todas las asignaturas (excepcionalmente, con evaluación negativa en dos que no sean Lengua y Matemáticas, a decisión de equipo docente).
- ✓ **Nota media de E.S.O.:** todas las asignaturas de 1º a 4º E.S.O., criterio de acceso para enseñanzas de F.P. y B. Internacional.
- ✓ **Consejo orientador** al final de cada curso.



# 1º-3º E.S.O.

	1ºE.S.O.	2ºE.S.O.	3ºE.S.O.
<b>Troncales generales</b>	<ul style="list-style-type: none"> <li>• Lengua y Lit</li> <li>• BG</li> <li>• G e H<sup>a</sup></li> <li>• 1ª L.E.</li> <li>• Matemáticas</li> </ul>	<ul style="list-style-type: none"> <li>• Lengua y Lit</li> <li>• FQ</li> <li>• G e H<sup>a</sup></li> <li>• 1ª L.E.</li> <li>• Matemáticas</li> </ul>	<ul style="list-style-type: none"> <li>• Lengua y Lit</li> <li>• BG</li> <li>• FQ</li> <li>• G e H<sup>a</sup></li> <li>• 1ª L.E.</li> <li>• Matemáticas: Aplic. o Académ.</li> </ul>
<b>Específicas obligatorias</b>	<ul style="list-style-type: none"> <li>• EF</li> <li>• EPVA</li> <li>• Música</li> <li>• Valores étic. o Rel.</li> </ul>	<ul style="list-style-type: none"> <li>• EF</li> <li>• EPVA</li> <li>• Música</li> <li>• Valores E /Rel.</li> <li>• Tecnología</li> </ul>	<ul style="list-style-type: none"> <li>• EF</li> <li>• Valores E. o Rel.</li> <li>• Tecnología.</li> </ul>
<b>Optativas / LCA(1)</b>	2ª L.E. Cambios soc. y género. Technol.aplicada Cultura clásica Iniciación act emprended. LCA	2ª L.E. Cambios sociales y gén. Cultura clásica Iniciación act.emprend. Materia LCA	2ª L.E. Cultura clásica EPVA Música Iniciación act. Emprended. Materia LCA
<b>Tutoría</b>	1 h.	1 h.	1 h.
<b>LD</b>	2 h.	1 h.	1 h.
<b>LCA</b>	-	-	Educ. Ciudadanía

# 4º E.S.O.

	4ºE.S.O. ACADÉMICAS INICIAC. BACHIL.	4ºE.S.O. APLICADAS INICIACIÓN FP
<b>Troncales generales</b>	<ul style="list-style-type: none"> <li>• Lengua y Lit</li> <li>• G e H<sup>a</sup></li> <li>• 1ª L.E.</li> <li>• Matemáticas orientadas a enseñanzas académicas</li> </ul> <p><b>Elige 2 de entre:</b></p> <ul style="list-style-type: none"> <li>• BG . Economía</li> <li>• FQ . Latín</li> </ul>	<ul style="list-style-type: none"> <li>• Lengua y Lit</li> <li>• G e H<sup>a</sup></li> <li>• 1ª L.E.</li> <li>• Matemáticas orient. Enseñ. Aplicadas.</li> </ul> <p><b>Elige 2 de entre:</b></p> <ul style="list-style-type: none"> <li>• Ciencias Apl. Activ. Profesional.</li> <li>• Iniciación activ. Empr.</li> <li>• Tecnología.</li> </ul>
<b>Específicas obligatorias</b>	<ul style="list-style-type: none"> <li>• EF</li> <li>• Valores étic. o Rel.</li> </ul>	
<b>LCA (1)</b>	2ª L.E. Cultura científica EPVA. Filosofía Iniciación act emprended.	TIC Artes escénicas y danza Programa de refuerzo troncales generales Materia troncal no cursada
<b>Tutoría</b>	1 h.	
<b>LD</b>	1 h.	1 h.

## P.M.A.R.: PROGRAMA DE MEJORA DE LOS APRENDIZAJES Y RENDIMIENTO

© Orden 14 de julio 2016 e Instrucciones 13/2019:

Art. 39. Dirigidos preferentemente a alumnado que presente dificultades relevantes de aprendizaje no imputables a falta de estudio o esfuerzo y que se encuentren en una de estas situaciones:

- A. Hayan **repetido** al menos un curso en cualquier etapa y **una vez cursado 1ºESO no estén en condiciones de promocionar a 2ºE.S.O ..... 2º y 3º PMAR.**
- B. Hayan **repetido** al menos un curso en cualquier etapa y una vez **cursado 2ºESO no estén en condiciones de promocionar a 3ºE.S.O .... 3ºPMAR.**
- C. Excepcionalmente, habiendo **cursado 3ºESO no estén en condiciones de promocionar a 4ºESO. .... Repite curso en 3ºPMAR.**
- D. **Excepcionalmente, el equipo docente** podrá proponer al alumnado que se encuentre **repitiendo 2ºESO., en función de los resultados tras la evaluación inicial.... 2º y 3º PMAR.**

Con carácter general, para la incorporación a PMAR **se tendrá en consideración, por parte del equipo docente, las posibilidades de que, con la incorporación al programa, el alumnado puede superar las dificultades que presenta para seguir el currículo con la estructura de la etapa.**

Máx. 15 alumnos/as.



## 2º-3º E.S.O. EN P.M.A.R.

	2ºE.S.O. PMAR	3ºE.S.O. PMAR
<b>Troncales generales</b>	<ul style="list-style-type: none"> <li>• Ámbito sociolinüístico.</li> <li>• Ámbito científico-tecnol.</li> <li>• 1ª L.E. / Ámbito 1ª L.E.</li> </ul>	<ul style="list-style-type: none"> <li>• Ámbito socio-lingüístico y</li> <li>• Ámbito científico-tecnolog. .... 15 h.</li> <li>• 1ª L.E. / Ámbito 1ª LE .....4 h.</li> </ul>
<b>Específicas obligatorias</b>	<ul style="list-style-type: none"> <li>• EF</li> <li>• EPVA o Música</li> <li>• Valores étic. o Rel.</li> <li>• Tecnología o ámbito tecn.</li> </ul>	<ul style="list-style-type: none"> <li>• EF .....</li> <li>..... 2 h.</li> <li>• Tecnología o ámbito práctico ... 3 h.</li> <li>• Valores éticos /Rel. ..... 1 h.</li> </ul>
<b>Optativas / LCA (elegir 1 – 2 h)</b>	2ª L.E. Cambios soc. y género. Technol. aplicada Cultura clásica Iniciación act emprendedora y E Incremento ámbitos	2ª L.E. Cambios sociales y gén. Cultura clásica Iniciación activid. emprend. Y Empres TICs EPVP Incremento ámbitos
<b>Tutoría</b>	2 h.	2 h.
<b>LCA (1 h.)</b>	-	Educación para la ciudadanía y DDHH

## TÍTULO DE E.S.O. (Instrucciones 13/19)

1. El alumnado que haya obtenido una **evaluación positiva en todas las materias**.
2. Alumnado con evaluación negativa en un máximo de dos, siempre que estas no sean de forma simultánea Lengua Castellana y Literatura, y Matemáticas.  
*Aclaración: Pero siempre es el equipo docente quien tiene la competencia para adoptar dicha decisión, valorando si ha adquirido las competencias y el logro de objetivos, en los términos que recoge el artículo 2 referido anteriormente (nota media de todas las asignaturas de E.S.O., menos asignaturas exentas).*
3. Alumnado que obtenga un título de Formación Profesional Básica (FPB) siempre que, en la evaluación final de la FPB, el equipo docente considere que se han alcanzado los objetivos de la etapa y adquirido las competencias correspondientes (nota media: calificación media obtenida en los módulos asociados a los bloques comunes).
4. **Por la superación de la prueba para personas mayores de dieciocho años (nota media: de la prueba).**

**El título y la nota media de toda la E.S.O. es lo que te permite acceder a ciclos de Grado Medio y otras enseñanzas**



# BACHILLERATO

- 2 cursos, 4 máximo.
- Etapa educativa que prepara para estudios superiores:
  - Grados universitarios (previa PEBAU) o
  - Ciclos formativos de Grado Superior.
  - Enseñanzas profesionales superiores
- Es voluntaria.
- Entre sus objetivos están:
  - ✂ Formar al alumnado,
  - ✂ Prepararlos para estudios posteriores,
  - ✂ Orientarles hacia un campo profesional determinado.



# BACHILLERATO

Decreto 110/2016 y Orden 14 julio 2016

## MATERIAS:

- TRONCALES GENERALES(4): las realizan todo el alumnado.
- TRONCALES DE OPCIÓN(2): según la modalidad y el itinerario elegido.
- OPTATIVAS (2).
- ESPECÍFICAS DE OPCIÓN O LCA (2)
- Libre Configuración Autónoma LCA (1): Educ. Ciudadanía o Religión (1 h)



# BACHILLERATO: Modalidades

- ✓ **Ciencias**
- ✓ **Humanidades y Ciencias Sociales**
- ✓ **Artes**



# BACHILLERATO: Itinerarios

## Modalidad de Artes:

- Artes Plásticas, diseño e imagen.
- Artes Escénicas, música y Danza

## Modalidad de Humanidades y Ciencias Sociales:

- Humanidades
- Ciencias Sociales

## Modalidad de Ciencia y Tecnología

- Ciencias.
- Tecnología.

Los centros organizan itinerarios con las distintas asignaturas que asigna la ley para cada modalidad de bachillerato



# 1º BACHILLERATO: Materias

	CIENCIAS	HUM. Y CCSS	ARTES
TRONCALES GENERALES 4 h	Lengua C y L I Filosofía 1ª Lengua extr I Matemáticas I	Lengua I Filosofía 1ª L.E. I Mat CCSS o Latín	Lengua I Filosofía 1ª L.E. I Fundam. arte I
2 TRONCALES DE OPCIÓN 4 h	FQ BG Dibujo Téc I	Economía Hª Mundo cont Griego I Literatura universal	Cultura aud I Hª Mundo cont. Literatura univ
2 ESPECÍFICAS OBLIGATORIAS (2 h/cu)	2ª Lengua extranjera I EF I		
2 ESPECÍFICAS DE OPCIÓN O LCA (2 h/cu)	Anatomía apli / Tecn. Ind I / Dibujo art I / Anál.musical / Cultura Cca / Lenguaje y prác musical / TIC I / MLCA / Materia troncal de opción (4 h)		
1 LCA	E. Ciudd y DDHH / Relig		

## 2º BACHILLERATO: Materias

	CIENCIAS	HUM. Y CCSS	ARTES
<b>TRONCALES GENERALES</b> 4 h	Lengua C y L II Historia España 1ª Lengua extr II Matemáticas II	Lengua II Historia de España 1ª L.E. II Mat CCSS II o Latín II	Lengua II Historia España 1ª L.E. II Fundam. arte II
<b>2 TRONCALES DE OPCIÓN</b> 4 h	Física Química Biología Geología Dibujo Téc II	Hª arte Griego II Geografía Economía empresa	Cultura aud II Artes escénicas Diseño
<b>1 ESPECÍFICAS OBLIGATORIAS</b> (2 h)	Historia de la filosofía		
<b>1 LCA</b>	2ª L.E II Materia LCA		
<b>2 ESPECÍFICAS DE OPCIÓN O LCA</b> (2 h/cu)	Fundam Amon.y gestión / Tecn. Ind II / Dibujo art II/ Anál.musical II/ Cultura Cca / Hª Música y danza / Imagen y sonido / Psicología / 2ª L.E. II TIC II / Técn. Expresión gráfic-plástica / Materia troncal de opción (4 h)		
<b>1 LCA</b>	E. Ciudd y DDHH / Relig		



## BACHILLERATO: CONCLUSIONES

Es fundamental *escoger el bachillerato adecuado* según:

- Intereses del alumno/a: Grado Universitario o Ciclo Formativo Grado superior.
- Aptitudes y capacidades: lo que se le de mejor a cada uno/a.

Es necesario obtener la *máxima nota posible*, ya que en función de ella podrán acceder a CFGS y Grados universitarios.



# PRUEBA DE EVALUACIÓN DEL BACHILLERATO PARA EL ACCESO A LA UNIVERSIDAD (PEBAU) (I)

[Web: “Distrito único andaluz”](#)

**Nota de acceso Universidad desde Bach.:**

- ⊙ Nota media de Bachillerato (60%) +
- ⊙ Nota FASE ACCESO PEBAU(40%).
  - Posibilidad de subir nota, sólo con algunas materias de modalidad (hasta 4 puntos)(FASE ADMISIÓN).



**NOTA DE ACCESO:**

En cada carrera, se ordenan por nota.

En carreras con más aspirantes que plazas,  
entrará el alumnado con calificaciones más altas.

# Nota de corte:

## Ejemplo:

Facultad de Biología de la  
Universidad de Málaga:

**Oferta 80 plazas:**

**Se ordenan los/as**  
alumnos/as interesados en  
esa titulación y Facultad **por**  
**nota.**

Podemos saber notas de corte  
del curso pasado en web:  
“Distrito único andaluz”.

1ª persona con más nota. Ej. 8

80ª persona interesada, tiene como nota  
Ej. 5.6 = **NOTA DE CORTE**



# PRUEBA DE EVALUACIÓN DEL BACHILLERATO PARA EL ACCESO A LA UNIVERSIDAD (PEBAU) (II)

## Dos fases:

### 1) **FASE ACCESO** (obligatoria para acceder con título de Bachillerato):

1. Lengua Castellana y Literatura II
2. Historia de España.
3. Lengua Extranjera II (alemán, francés, inglés, italiano o portugués).
4. Una materia troncal de modalidad de 2º Bachillerato: Fund. arte II / Latín II / Matemát II / Matem.CCSS II.

Nota BACHILLERATO - 60% +

Nota FASE ACCESO- 40%

Calificación de acceso: 0-10 (o hasta 12, si la materia troncal pondera).

Una vez superada, validez permanente.

# PRUEBA DE EVALUACIÓN DEL BACHILLERATO PARA EL ACCESO A LA UNIVERSIDAD (PEBAU) (III)

## 2) FASE ADMISIÓN o voluntaria (para alumnado de Bach., CFGS, Bach.Internacional, etc.).

- ⊙ Materias Troncales de Modalidad: Fundamentos del Arte II, Latín II, Matemáticas Aplicadas a la Ciencias Sociales II, Matemáticas II, distintas a la que esté en la fase de acceso.
- ⊙ Materias Troncales de Opción: Artes Escénicas, Cultura Audiovisual II, Biología, Dibujo Técnico II, Economía de la empresa, Geografía, Diseño, Física, Griego II, Geología, Historia del Arte, Química.
- ⊙ Específicas obligatorias: Historia de la Filosofía
- ⊙ 2ª lengua extranjera (alemán, francés, inglés, italiano o portugués) distinta a la que esté en la fase de acceso.
  
- ⊙ Permite mejorar la nota de la FASE DE ACCESO.
- ⊙ Validez solo si se aprueba la Fase de admisión y por dos años.
- ⊙ Véase Parámetros de ponderación para cada carrera.
- ⊙ Se pueden realizar 4 ejercicios máximo, aunque seleccionan las 2 mejores notas para cada carrera. Puede subir 2 puntos máx. por cada materia.

# U Distrito Único Andaluz

[Grados](#)[Másteres](#)[Itinerarios Curriculares Concretos](#)[Doctorados](#)[Inicio](#) / [Grados](#)

★ [Presentación de Solicitudes de la Fase de Extranjeros \(del 02/03 al 23/03\)](#)

[Fechas más relevantes del proceso de preinscripción](#)

[Catálogo de Grados](#)

[Notas de corte de años anteriores](#)

[Procedimiento tras las publicación de listas](#)

[Desde Bachillerato ▾](#)

[Desde Ciclos Formativos de Grado Superior ▾](#)

[Mayores de 25 años ▾](#)

[Mayores de 40 años ▾](#)

[Mayores de 45 años ▾](#)

[Titulados Universitarios ▾](#)

[Bachillerato Europeo, Internacional o sistemas educativos de Estados de la UE. o con acuerdos internacionales. ▾](#)

[Desde Estudios Extranjeros homologados al de Bachiller Español ▾](#)

[Documentación a aportar](#)

[Oficinas de admisión](#)





# ¿Cómo obtener una CUALIFICACIÓN PROFESIONAL?

**EDUCACIÓN:**  
Instituto E.S.

**F.P.**

**“ACREDITA”**

**EMPLEO**

**FORMACIÓN PARA EL EMPLEO**

**Experiencia laboral**

**Vías no formales de formación**

**Cursos S.A.E...**

**Catálogo Nac. Cualificaciones**

**Títulos de Formación:**  
Básica, Técnico o Técnico Superior FP,  
Deport, Artes Plást y diseño

**Unidades de competencia**

**Certificados de profesionalidad**





## CICLOS FORMATIVOS DE FORMACIÓN PROFESIONAL INICIAL (I)

**FPI, distingue tres ciclos:**

- ⦿ Ciclos formativos de Formación Profesional básica (mayores 15 años).
- ⦿ Ciclos formativo de Grado medio.
- ⦿ Ciclos formativos de Grado Superior.



**¿Qué es un Ciclo Formativo de FPI?**

- ✓ Es una enseñanza educativa y formativa donde se adquieren unas competencias profesionales.
- ✓ Cada ciclo tiene módulos profesionales y en cada uno de ellos se adquiere o asocia a una o varias Unidades de competencias
- ✓ Se organizan en Familias Profesionales: 26 familias.
- ✓ [Web](#): “Formación profesional andaluza”.

# 1) FORMACIÓN PROFESIONAL BÁSICA

## ESTRUCTURA:

- 2 cursos:
- Módulos profesionales asoci. a Unidades de competencia (UC) nivel 1.
- Módulos asociados a bloques comunes:
  - Comunicación y sociedad I / II
  - Ciencias aplicadas I / II
- FCT (prácticas, al final tras evaluación positiva de módulos anteriores).  
Regulados por RD / Decretos.

## Requisitos:

- ✓ 15-16 años (no superar los 17 en el momento de acceso ni durante el año natural) (salvo autorización CEDJA).
- ✓ Cursado 3ºESO o excepcionalmente 2ºESO.
- ✓ Propuesto por equipo docente: Consejo orientador que recoja "FPB"

## Título:

- ☐ FPB da acceso al cupo del 20% a ciclos de Grado medio.
- ☐ Posibilidad de titular ESO si supera módulos asoci. Bloques comunes.
- ☐ Posibilidad solicitar Certificado de profesionalidad con UC1.

**SOLICITUDES: 1-10 JULIO**

# FPA

FORMACIÓN  
PROFESIONAL  
ANDALUZA

## 1) FORMACIÓN PROFESIONAL BÁSICA

- ✓ ¿Qué FPB hay? ¿En qué consisten? ¿Qué salidas tienen? [CATÁLOGO](#)
- ✓ ¿DÓNDE puedo estudiar? [OFERTA FORMATIVA](#).
- ✓ Relaciones: FPB y Ciclos formativos de Grado Medio.
- ✓ Accedo a CFGM y puedo conseguir el título de E.S.O.

[Web: “Formación profesional andaluza”](#)



# Criterios de acceso Grado Medio

**Escolarización**  
Formación  
Profesional Inicial

- Relaciones

FPB vs. Técnico FP

Disposición final segunda de la Orden de  
8 de noviembre de 2016 (regulación  
FPB):

[Págs. 28 y 29.](#)



## 2) CICLOS FORMATIVOS GM Y GS

### ESTRUCTURA de un Ciclo Formativo:

- Se componen de módulos profesionales (=“asignaturas”) de diferente duración.
- Cada módulo está asociado a Unidades de competencia (UC), nivel 2 o 3.
- Regulados por Reales decretos: web: TODOFP del MECD.

### Todos los Ciclos GM y GS incluyen los MÓDULOS:

- F.O.L.
- Proyecto integrado
- Formación en Centros de Trabajo (FCT) o prácticas en empresas. La FCT se realiza durante el último trimestre del ciclo, una vez se han aprobado el resto de módulos profesionales. Tiene una duración de entre 300-400 horas.
- DURACIÓN 1300-2000 horas: 1000 horas = un curso escolar.
- Títulos LOE tienen una duración: 2000 horas.
- Puedes presentarte a las pruebas libres de “módulos” y/o convalidarlos por U.C. acreditadas mediante el procedimiento “ACREDITA” (IACP). La FCT puedes convalidarla por experiencia profesional superior a un año.



## 2) CICLOS FORMATIVOS GM Y GS

### SOLICITUDES:

- ⊙ 15 JUNIO-1 JULIO, en el centro al que quieran acudir en primer lugar. 2 ADJUDICACIONES.
  - ⊙ 10-25 junio: oferta parcial diferenciada.
  - ⊙ 1-16 SEPT. 3ª ADJUDICACIÓN.
  - ⊙ 3-4 OCT. Solicitudes plazas vacantes.
- 
- Cuando hay más solicitantes que plazas, el alumnado es matriculado por orden de nota media y cupos.
  - Posibilidad de solicitar “Oferta parcial diferenciada” si no hay plaza en “oferta completa”.
  - ¡Importancia de la nota media de E.S.O.!



# Criterios de acceso Grado Superior

**Escolarización**  
Formación  
Profesional Inicial

## ● Relaciones BACHILLERATO Y GM vs. GRADO SUPERIOR Y OPCIONES DE PRUEBAS DE ACCESO:



**DIRECCIÓN GENERAL DE FORMACIÓN PROFESIONAL**

**Bachilleratos relacionados y opción de la prueba de acceso**

**FPA**  
FORMACIÓN  
PROFESIONAL  
ANDALUZA

MODALIDADES BACHILLERATO LOE / LOMCE

CTC

HCS

ART

Todas

Opción Prueba  
Acceso



### **Actividades físicas y deportivas**

Acondicionamiento físico\*\*

•

C

Enseñanza y animación sociodeportiva\*\*

•

C

# CRITERIOS DE ACCESO GRADO MEDIO

**Escolarización**  
Formación  
Profesional Inicial

ACCESO A CICLOS FORMATIVOS DE GRADO MEDIO		Oferta		Requisito	Proceden de 4ª ESO	¿Obtuvo título en el curso anterior?	Prioridad en el cupo	
		OFERTA PARCIAL DIFERENCIADA		OFERTA COMPLETA				
	<b>CUPO 1</b> OC: 65% OPD: 65%			<b>Título de ESO LOE</b> (a partir del curso 08/09) <b>Título de ESO LOMCE</b> (a partir del curso 16/17)	SI	SI	1ª	
					NO	SI	2ª	
					SI	NO	3ª	
					NO	NO	4ª	
	<b>CUPO 2</b> OC: 20% OPD: 20%			<b>Título de Formación Profesional Básica</b> También pueden participar por título en ESO en caso de haber obtenido la doble titulación FPB-ESO LOE)	Relacionada	SI	1ª	
						NO	2ª	
					No relacionada	SI	3ª	
						NO	4ª	
					<b>Tener superados los módulos obligatorios de un PCPI</b> (módulos de 1º PCPI) También pueden participar por título en ESO en caso de haber superado PCPI		5ª	
	<b>CUPO 3</b> OC: 15% OPD: 10%			<b>Prueba de acceso a GM/Curso de acceso a GM</b>				1ª
				<b>Titulación equivalente a ESO LOE *</b>				2ª
				<b>Otros requisitos</b> (apartado a) de la DA 3ª RD 1147/2011 de 29 de julio: <ul style="list-style-type: none"> <li>• Estar en posesión del título de Técnico/Bachiller superior.</li> <li>• Haber superado, de las enseñanzas de Artes Aplicadas y Oficios Artísticos, el tercer curso del plan de 1963 o el segundo curso de comunes experimental.</li> <li>• Tener titulación que de acceso a ciclos formativos de grado superior.</li> <li>• Haber superado otros estudios declarados equivalentes a efectos académicos a los anteriores.</li> </ul>				3ª
<b>CUPO 4</b> OPD: 5%			<b>Experiencia laboral</b>				1ª	



# CICLOS FORMATIVOS DE GRADO SUPERIOR

## Criterios de acceso:

60%: TÍTULO DE BACHILLER (nota media).

20%: TÍTULO DE TÉCNICO (nota media)

20%: Superar la PRUEBA DE ACCESO A GRADO SUPERIOR, o titulación equivalente.

- Para oferta parcial diferenciada: 5% se puede acceder por experiencia profesional (cupos 4)



# CRITERIOS DE ACCESO GRADO SUPERIOR

**Escolarización**  
Formación  
Profesional Inicial

ACCESO A CICLOS FORMATIVOS DE GRADO SUPERIOR	Oferta		Requisito		¿Obtuvo título en el curso anterior?	Prioridad en el cupo	
	OFERTA PARCIAL DIFERENCIADA	OFERTA COMPLETA					
		CUPO 1 OC: 60% OPD: 60%				Título de BACHILLERATO LOE (a partir del curso 09/10) Título de BACHILLERATO LOMCE (a partir del curso 16/17)	Relacionado
	NO		2ª				
	No relacionado		SI	3ª			
			NO	4ª			
	CUPO 2 OC: 20% OPD: 20%		Título de Técnico de FP Certificado acreditativo de haber superado todas las materias de Bachillerato	Relacionado	SI	1ª	
					NO	2ª	
				No relacionado	SI	3ª	
					NO	4ª	
	CUPO 3 OC: 20% OPD: 15%		Prueba de acceso a GS	Relacionada		1ª	
				No relacionada		2ª	
			Titulación equivalente a BACHILLERATO LOE **				3ª
			Otros requisitos (apartado b) de la DA 3ª RD 1147/2011 de 29 de julio:				4ª
		<ul style="list-style-type: none"> <li>• Estar en posesión del título de Técnico Especialista, Técnico Superior o equivalente a efectos académicos.</li> <li>• Estar en posesión de titulación universitaria o equivalente.</li> </ul>					
CUPO 4 OPD: 5%		Experiencia laboral			1ª		

# FPA

FORMACIÓN  
PROFESIONAL  
ANDALUZA

## PRUEBAS DE ACCESO A CICLOS DE F.P.I.

### CICLOS FORMATIVOS DE GRADO SUPERIOR:

- FPI.
- Artes Plásticas y Diseño.
- TS Deportivo

### BACHILLERATO

- Artes.
- Ciencias y Tecnología.
- Cc Sociales y Humanidades

### CICLOS FORMATIVOS DE GRADO MEDIO:

- FPI.
- Artes Plásticas y Diseño.
- Técnico Deportivo.

F.P.B.

### PRUEBA DE ACCESO:

- COMÚN (Lengua, Idioma, Matem)
- ESPECÍFICA (A, B o C)

### PRUEBA DE ACCESO GM:

- SOCIAL.
- CIENTÍFICO-TECNOLÓGICO.
- LINGÜÍSTICO.

# PRUEBA DE ACCESO A CFGM (I)

## Fecha:

**Solicitud: 8-26 junio.... Prueba primer sábado de Junio o**

**Solicitudes: 8-19 julio... Prueba primer sábado de septiembre si quedaran plazas de las adjudicaciones anteriores.**

## Requisito:

**Tener 17 años o cumplirlos en el año de la prueba y**

**No tener el Título de Graduado en E.S.O.**

## La prueba da acceso a cualquier CFGM

**Más información de pruebas de acceso y equivalencias, en la web FPA:**

**[“Quiero formarme / Pruebas y procedimientos”](#)**



# PRUEBA DE ACCESO A CFGM (III)

**Estructura de la prueba: 3 partes (Competencias básicas de E.S.O.)**

- **Comunicación (Lengua castellana)**
- **Social (Geografía, Historia)**
- **Científico-Tecnológica (Mate, CCNN, Tecnología)**



# PRUEBA DE ACCESO A CFGM (IV)

## Solicitudes:

- 1-15 de mayo (examen 5 de junio)
- 15-30 de julio (examen 7 de septiembre, si quedaran plazas)

## Matrícula:

1-10 julio o en septiembre, si hubiera plazas vacantes.



**FPA**

FORMACIÓN  
PROFESIONAL  
ANDALUZA

# Curso de preparación a PRUEBA DE ACCESO A CFGM:

**Duración: 300 horas**

**Requisitos: tener 16 años cumplidos en el momento de realizar la pre-inscripción**

**Solicitudes: 15-25 de junio.**

**OFERTA: Antequera, Fuengirola, Málaga, Ronda, Vélez, Marbella.**



# PRUEBAS DE ACCESO A CICLOS FORMATIVOS DE GRADO SUPERIOR

## 1. PARTE GENERAL:

- Lengua Castellana (2º Bach).
- 1ª Lengua Extranjera (2º Bach).
- Matemáticas (1º Bach).

## 2. PARTE ESPECÍFICA (2 ejercicios, a elegir según la opción):

**OPCIÓN A:** Geografía /2ª Lengua extranjera/ Economía de la empresa.

**OPCIÓN B:** Tecnología industrial/ Física /Electrotecnia.

**OPCIÓN C:** Química/ Biología/ Física.

**Posibilidad de Exención de pruebas y/o partes:**

**[Web: FPB](#)**





# OFERTA FORMATIVA

## Formación Profesional

**Escolarización**  
Formación  
Profesional Inicial



CONSEJERÍA DE EDUCACIÓN Y DEPORTE

**FPA** FORMACIÓN  
PROFESIONAL  
ANDALUZA



Quiero formarme

Soy estudiante

Soy docente

Soy empresa

Actualidad

📍 Educación / Formación Profesional Andaluza / Inicio

PREMIOS EXTRAORDINARIOS

de Formación Profesional



Escolarización



Oferta formativa



Oriéntame



Clave iCAT



<http://www.juntadeandalucia.es/educacion/portals/web/formacion-profesional-andaluza/oferta-educativa>

# OPCIÓN A

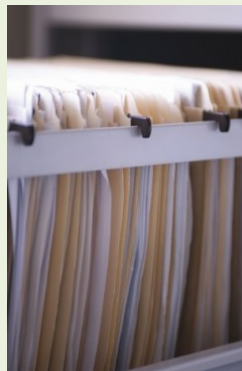
## CICLOS FORMATIVOS DE F.P.I.

### ADMINISTRACIÓN Y GESTIÓN

T. Gestión administrativa

T.S. Secretariado.

T.S. Administración y finanzas



### COMERCIO Y MARKETING

T. Actividades comerciales.

T.S. Comercio internacional

T.S. Transporte y logística.

T.S. Marketing y publicidad

T.S. Gestión de ventas y espacios comerciales.



# OPCIÓN A

## CICLOS FORMATIVOS DE F.P.I.

### HOSTELERÍA Y TURISMO

T. Cocina y gastronomía.  
T. Servicios en Restauración.



T.S. Gestión en alojamientos turísticos.  
T.S. Guía, información y asistencias turísticas.  
T.S. Agencias de viajes y gestión de eventos.  
T.S. Dirección de cocina.  
T.S. Dirección de Servicios de restauración.

### SERVICIOS SOCIOCULTURALES Y A LA COMUNIDAD

T. Atención a personas en situación de dependencia



T.S. Educación infantil  
T.S. Mediación comunicativa  
T.S. Integración social.  
T.S. Animación sociocultural y turística.  
T.S. Promoción de igualdad de género.



## CICLOS FORMATIVOS DE F.P.I.

### INFORMÁTICA Y COMUNICACIONES

**T. Técnico en Sistemas**

**Microinformáticos y Redes**

**T.S. Administración de Sistemas**

**Informáticos en Red**

**T.S. Desarrollo de Aplicaciones**

**Multiplataforma**

**T.S. Desarrollo de Aplicaciones web**

### EDIFICACIÓN Y OBRA CIVIL

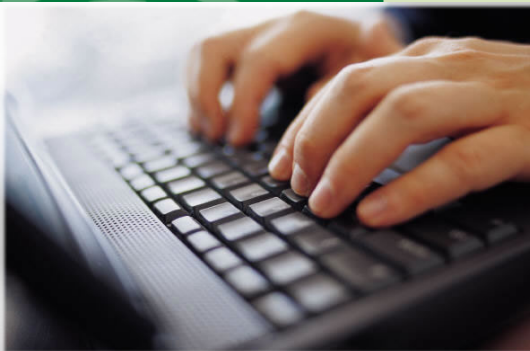
**T. Construcción**

**T. Obras de interior , decoración  
y rehabilitación**

**T.S. Proyectos de Edificación**

**T.S. Proyectos de Obra Civil**

**T.S. Organización y Control de Obras de  
Construcción**



## CICLOS FORMATIVOS DE F.P.I.

### FABRICACIÓN MECÁNICA

- T. Mecanizado.
- T. Soldadura y calderería
- T. Conformado por moldeo de metales y polímeros.



- T.S. Construcciones metálicas.
- T.S. Programación de la producción en moldeo de metales y polímeros.
- T.S. Diseño en fabricación mecánica.
- T.S. Program. de la fabricación mecánica
- T.S. Óptica de anteojería (Málaga)



### INSTALACIÓN Y MANTENIMIENTO

- T. Instalaciones frigoríficas y de climatización.
- T. Instalaciones de producción de calor.
- T. Mantenimiento electromecánico.



- T.S. Mecatrónica industrial.
- T.S. Desarrollo de proyectos de instalaciones térmicas y de fluidos.
- T.S. Mantenimiento de instalaciones térmicas y de fluidos(MA)



## CICLOS FORMATIVOS DE F.P.I.

### ELECTRICIDAD Y ELECTRÓNICA

**T. Instalaciones Eléctricas y Automáticas**

**T. Instalaciones de Telecomunicaciones**



**T.S. Sistemas Electrotécnicos y Automatizados**

**T.S. Sistemas de Telecomunicaciones e Informáticos**

**T.S. Mantenimiento Electrónico**

**T. S. Automatización y Robótica Industrial**

**T.S. Electromedicina Clínica**



### MADERA, MUEBLE Y CORCHO

**T. Carpintería y Mueble.**

**T. Instalación y amueblamiento.**



**T.S. Diseño y amueblamiento .**

## CICLOS FORMATIVOS DE F.P.I.

### MARÍTIMO PESQUERAS

**T. Mantenimiento y Control de la Maquinaria de Buques y Embarcaciones**  
**T. Operaciones Subacuáticas e Hiperbáricas**



**T.S. Transporte Marítimo y Pesca de Altura**  
**T.S. Organización del Mantenimiento de Maquinaria de Buques y Embarcaciones**



### ARTES GRÁFICAS

**T. Preimpresión gráfica.**  
**T. Impresión gráfica.**



**T.S. Diseño y gestión de la producción gráfica.**  
**T.S. Diseño y Edición de Publicaciones Impresas y Multimedia**



## CICLOS FORMATIVOS DE F.P.I.

### TRANSPORTE Y MANTENIMIENTO DE VEHÍCULOS

**T.** Carrocería.

**T.** Electromecánica de vehículos automóv.

**T.** Electromecánica de Maquinaria

**T.** Mantenimiento de Material Rodante Ferroviario.

**T.** Montaje de estructuras e Instalac. Sist. Aeronáuticos



**T.S.** Automoción.

**T.S.** Mantenimiento aeromecánico de aviones c motor de turbina.

**T.S.** Mantenimiento aeromecánico de helicópteros con motor de turbina.



### TEXTIL, CONFECCIÓN Y PIEL

**T.** Confección y moda.

**T.** Calzado y complementos de moda.



**T.S.** Patronaje y moda.





## CICLOS FORMATIVOS DE F.P.I.

### IMAGEN Y SONIDO

**T. Vídeo Disc-jockey y Sonido**

**T.S. Realización de Proyectos Audiovisuales y Espectáculos**

**T.S. Sonido para Audiovisuales y Espectáculos**

**T.S. Iluminación, Captación y Tratamiento de Imagen**

**T.S. Producción de Audiovisuales y Espectáculos**

**T.S. Animaciones 3D, Juegos y Entornos Interactivos**

### ENERGÍA Y AGUA

**T.S. Eficiencia energética y energía solar térmica.**

**T.S. Energías renovables.**



## CICLOS FORMATIVOS DE F.P.I.

### MARÍTIMO PESQUERAS ≠

T. Cultivos Acuícolas

T. Navegación y Pesca de Litoral

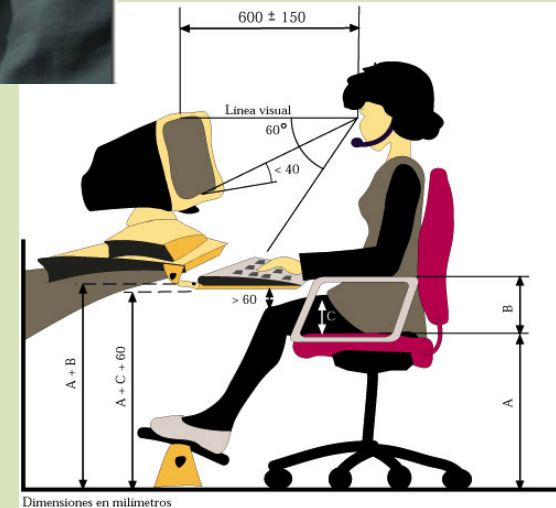


T.S. Acuicultura



### INSTALACIÓN Y MANTENIMIENTO

T.S. Prevención de riesgos laborales.

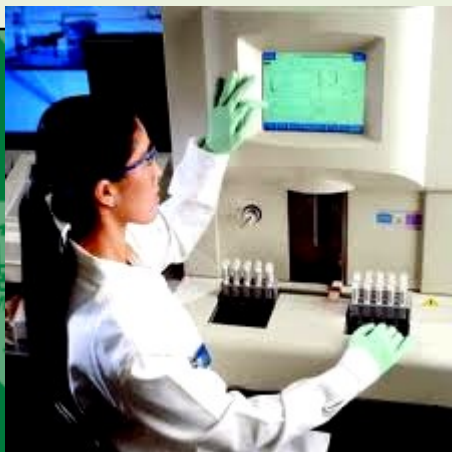


## CICLOS FORMATIVOS DE F.P.I.

### QUÍMICA

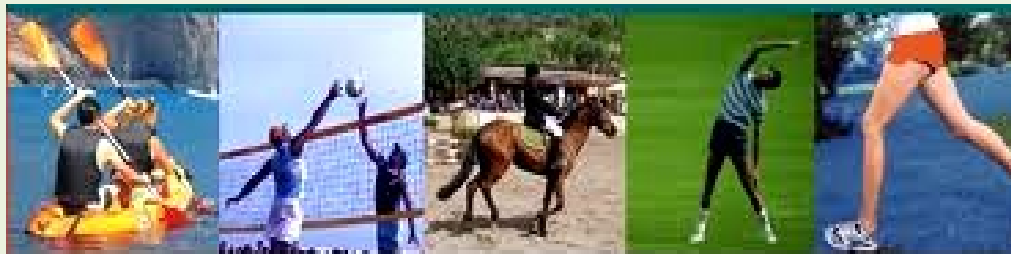
**T. Planta Química**  
**T. Operaciones de Laboratorio.**

**T.S. Química Industrial**  
**T.S. Laboratorio de Análisis y de Control de Calidad (MA)**  
**T.S. Química Ambiental (MA)**  
**T. S. Fabricación de productos farmacéuticos, biotecnológicos y afines**



### ACTIVIDADES FÍSICAS Y DEPORTIVAS

**T. Guía en el Medio Natural y de Tiempo Libre**  
**T. Actividades ecuestres.**



**T.S. Técnico Superior en Enseñanza y Animación Sociodeportiva**  
**T.S. Acondicionamiento Físico**



## CICLOS FORMATIVOS DE F.P.I.

### AGRARIA

- T. Producción Agroecológica**
- T. Producción Agropecuaria**
- T. Jardinería y Floristería**
- T. Aprovechamiento y Conservación del Medio Natural**



- T.S. Paisajismo y Medio Rural**
- T.S. Gestión Forestal y del Medio Natural**
- T.S. Ganadería y Asistencia en Sanidad Animal**



### INDUSTRIAS ALIMENTARIAS

- T. Panadería, repostería y confitería. (MA)**
- T. Aceites de oliva y vinos.**
- T. Elaboración de productos alimenticios.**



- T.S. Vitivinicultura (MA)**
- T.S. Procesos y calidad en la industria alimentaria.**



## CICLOS FORMATIVOS DE F.P.I.

### SANIDAD

**T. Farmacia y Parafarmacia**  
**T. Cuidados Auxiliares de Enfermería (LOGSE)**  
**T. Emergencias Sanitarias.**



**T.S. Audiología Protésica**  
**T.S. Radioterapia y Dosimetría**  
**T.S. Laboratorio Clínico y Biomédico**  
**T.S. Imagen para el Diagnóstico y Medicina Nuclear**  
**T.S. Higiene Bucodental**  
**T.S. Documentación y Administración Sanitarias**  
**T.S. Anatomía Patológica y Citodiagnóstico**  
**T.S. Prótesis Dentales**  
**T.S. Ortoprótesis y Productos de Apoyo**  
**T.S. Salud ambiental (LOGSE)**  
**T.S. Dietética (LOGSE)**



### SEGURIDAD Y MEDIO AMBIENTE

**T. Emergencias y Protección Civil**



# CICLOS FORMATIVOS DE F.P.I.

## IMAGEN PERSONAL

**T. Peluquería y cosmética capilar.**

**T. Estética y belleza.**



**T.S. Estética Integral y Bienestar**

**T.S. Asesoría de Imagen Personal y Corporativa**

**T.S. Caracterización y Maquillaje Profesional**

**T.S. Estilismo y Dirección de Peluquería**



# CICLOS FORMATIVOS de ARTES PLÁSTICAS Y DISEÑO:

## GRADO MEDIO:

### Requisitos:

- E.S.O. + Prueba específica, o
- Prueba de acceso + 17 años.

### Málaga: E.A. San Telmo:

- Alfarería.
- Reproducción artística en madera.
- ABSE: T. Autoedición (privado)



# CICLOS FORMATIVOS de ARTES PLÁSTICAS Y DISEÑO:

## GRADO SUPERIOR

### Requisitos:

- Bachiller Artes + Prueba específica, o
- Prueba de acceso + 19 años o 18 si tiene título de Técnico Artes

### Málaga: E.A. San Telmo:

- TS Amueblamiento.
- TS Cerámica.
- TS Escaparatismo.
- TS Fotografía artística.
- TS Gráfica interactiva.

TS Ilustración.

TS Modelismos e indumentaria .

T.S. Proyectos y dirección de obras de decoración.  
ado, plateado y policromía artística.





# ESTUDIOS SUPERIORES ARTES PLÁSTICAS :

## REQUISITOS:

Bachillerato o equivalente, y superar prueba específica de acceso (junio-julio).

## DURACIÓN:

4 cursos.

## Málaga:

Escuela de Artes San Telmo.

## Especialidades:

- Diseño gráfico.
- Diseño de moda

Web: [E.A. San Telmo](http://www.ea-san-telmo.com)

SOLICITUDES: 1-31 mayo



# CICLOS PROFESIONALES DE MÚSICA Y DANZA:



## CICLOS PROFESIONALES

- Grado de 6 años.
- **Requisito:** Superar Prueba específica de acceso.
  - Se puede acceder a un curso superior, con prueba de acceso.
- **Solicitud:** 1 – 31 de marzo.
- **Título:** 6 años + Comunes Bachiller = **BACHILLER**
- **Málaga:** Baile flamenco, baile clásico, danza, diversos instrumentos...

## ENSEÑANZAS SUPERIORES

- Duración variable según especialidad.
- **Requisito:** Título Bachiller + Prueba específica.
- **Solicitud:** 1 – 31 de mayo.
- **Título Superior** Música o Danza = GRADO UNIVERSITARIO



⦿ **Conservatorio Málaga:** Coreografía, Pedagogía de la danza.

# ENSEÑANZAS SUPERIORES DE ARTE DRAMÁTICO:

## Requisitos:

- Título de Bachillerato + Prueba de acceso.

**Solicitud:** 1 – 31 mayo.

Título equivalente a Grado universitario.

Málaga:

- Escuela Sup. Artes Escénicas (Privado).
- Escuela Sup. Arte Dramático (ESAD Málaga):
  - **Dirección escénica.**
  - **Interpretación.**
  - **Interpretación (musical).**



# CICLOS FORMATIVOS de DEPORTES:

## **TÉCNICO (G.Medio):** Requisito:

- E.S.O. + prueba de acceso.
- Superar prueba.

## **TÉCNICO SUPERIOR:** Requisito:

- Título Bachiller + Técnico deportivo o Superar prueba acceso + Prueba deportiva.

## **Málaga:**

- CEDIFA: Técnico Fútbol y fútbol sala.
- Técnico en Baloncesto.
- Federación andaluza, etc.



**SOLICITUD:** [INSTITUTO ANDALUZ DEL DEPORTE \(MÁLAGA\).](#)

# ENSEÑANZA DE IDIOMAS

- 5 años B2/ 6º curso C1.
- 3 niveles: Medio (2º), Intermedio (3º), Avanzado (5º, 6º).
- Título Bachiller → Acceso a 3º
  - Enseñanza presencial: Varios idiomas.
  - A distancia: Inglés (That's English).
- Oferta en Málaga: E.O.I. Málaga, Vélez-Málaga, Antequera, Coín, Estepona, Fuengirola, Marbella, Ronda.

**SOLICITUD:** 1-20 mayo (Consultar web CEDJA).



# OPCIONES SIN EL TÍTULO DE GRADUADO EN E.S.O.



- ⊙ FPB (15-16 años, o mayores excepcionalmente)
- ⊙ Prueba de acceso a un C.F.G.M. (mayores 17)
- ⊙ Educación Secundaria para Personas Adultas (E.S.P.A.) (mayores 18).
- ⊙ Curso de preparación a las pruebas de acceso a CFGM.
- ⊙ Pruebas libres de Graduado en Secundaria.
- ⊙ Cursos de FPE (Servicio Andaluz de Empleo).
- ⊙ Acreditación de competencias profesionales (si tienes experiencia profesional y/o formación no reglada).
- ⊙ Mercado laboral.
- ⊙ Acude a un Servicio Orienta (SAE).
- ⊙ Cursos privados.



# EDUCACIÓN SECUNDARIA PARA PERSONAS ADULTAS

## REQUISITOS:

- Mayor de 18 años o cumplirlos en el año natural de la convocatoria.
- Excepc.: mayor de 16 si trabajas, deportista AR, enfermedad o situación personal excepcional, en centro internamiento por medidas judiciales.

**Dos cursos y niveles:** I y II.

**Horario: 20 horas semanales** tanto en el Nivel I como en el Nivel II. En estas horas trabajarás los diferentes contenidos organizados por ámbitos y con la siguiente distribución:

- Ámbito científico-tecnológico: 8 horas
- Ámbito de comunicación: 7 horas
- Ámbito social: 5 horas

## PRUEBAS LIBRES PARA MAYORES DE 18 AÑOS:

Exención con materias superadas [otras](#).

**OTRAS ENSEÑANZAS DE ADULTOS:** [WEB E.P.](#)



# PLAZOS DE INTERÉS solicitudes:

- Bachillerato: 1 – 31 Marzo (si solicitas otro centro no adscrito, ej. Artes, Bach. internacional IES M<sup>a</sup> Zambrano).
- FPB: 1 – 10 julio.
- Escuela Oficial de Idiomas: 1 – 20 mayo.
- Residencias: 1 – 31 marzo.
- Formación Profesional: 15 jun – 1 julio /
- FP Básica: 1-10 julio.  
1-10 septiembre.
- Curso preparación Pruebas de acceso: 15 – 25 junio.
- Pruebas de acceso: 1 – 15 mayo o 15 – 30 julio.
- Otros: consulta web.

MATRÍCULA Y BECA: (Cuando se tenga el Título correspondiente). Según enseñanzas.

[WEB: "SECRETARIA VIRTUAL CEDJA"](#)







## RED PROFESIONAL DE ORIENTACIÓN EDUCATIVA



Equipo Técnico Provincial para la Orientación Educativa y Profesional

D.T. EDUCACIÓN, DEPORTE, IGUALDAD, POLÍTICAS SOCIALES  
Y CONCILIACIÓN EN MÁLAGA

### Más información:

<https://blogsaverros.juntadeandalucia.es/orientadelegacionmalaga/>

Véase apartado "ORIENTACIÓN ACAD-PROFESIONAL"

**Si como alumno/a tienes dudas, pregunta al  
Orientador/a de tu centro, para mayor información.**

Equipo técnico provincial de orientación educativa y profesional de Málaga:

*M<sup>a</sup> Trinidad Pérez Pinto*

*Coordinadora del área de orientación académica y profesional*

Esta presentación es informativa y pretende ser un resumen de los aspectos más significativos, por tanto no es exhaustiva. Se debe consultar la normativa de cada enseñanza, así como las páginas oficiales para evitar errores de oferta, calendario, requisitos u otros. Si detecta algún error, puede ponerse en contacto con el ETPOEP de Málaga.

Se puede utilizar como recurso educativo citando la fuente.

Marzo 2020

